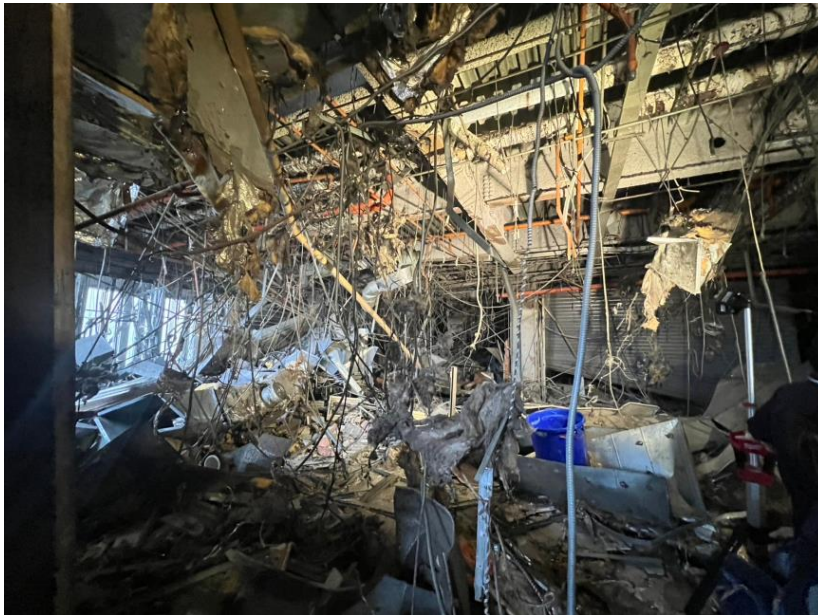


氣爆瞬間，在臺灣大道上新光三越 12 樓往外噴發的景像

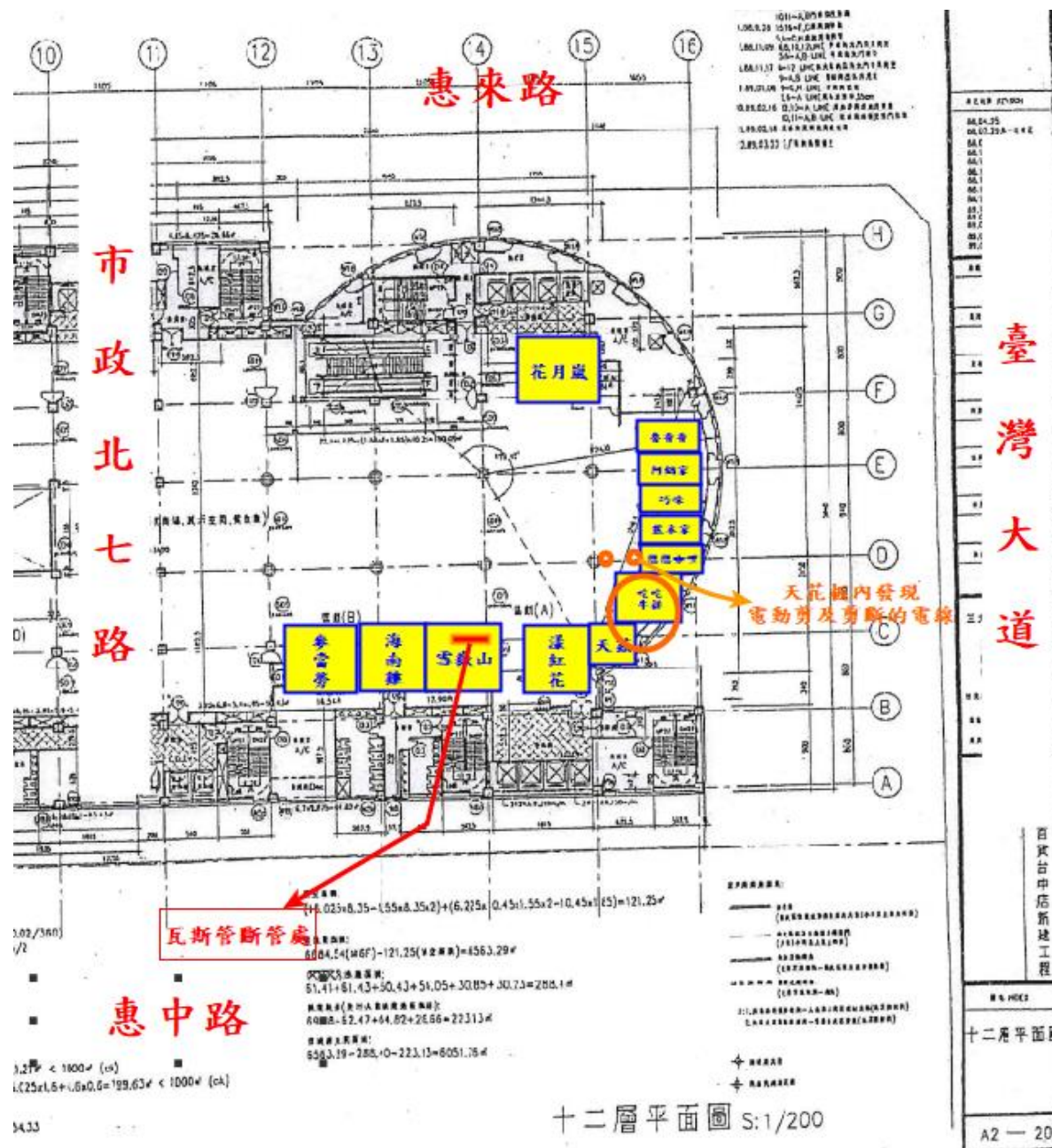


氣爆發生後，12 樓內部與面臺灣大道人行道上之現場狀況



經火場鑑識，發現：

1. 瓦斯斷管（瓦斯洩漏源）。
2. 夾藏於天花板內之電動剪（火源即爆炸處）之位置。



瓦斯斷管現場照片



瓦斯斷管旁的瓦斯管管身有一明顯凹痕



瓦斯管斷裂處與管身凹痕處之相對位置



瓦斯斷管整體樣貌(送財團法人金屬工業研究發展中心鑑定)



瓦斯斷管旁之雪嶽山櫃位內發現小型怪手，怪手手臂前端裝設一字型鑿頭。



怪手之一字型鑿頭前端經在現場與瓦斯斷管之管身凹痕比對相符



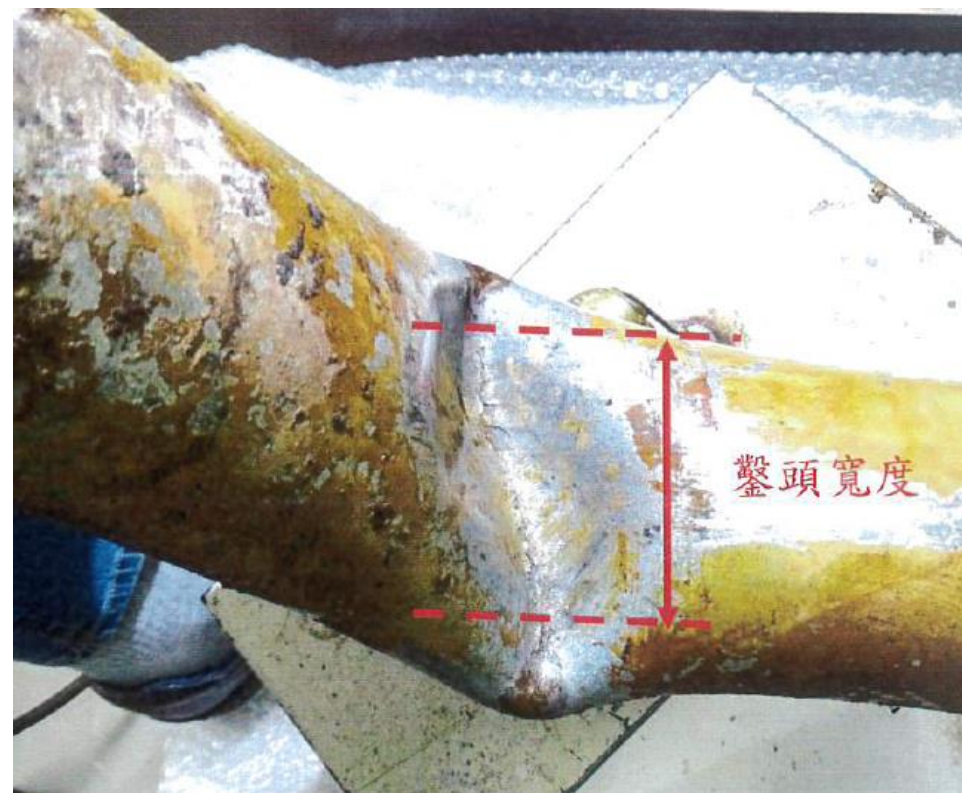
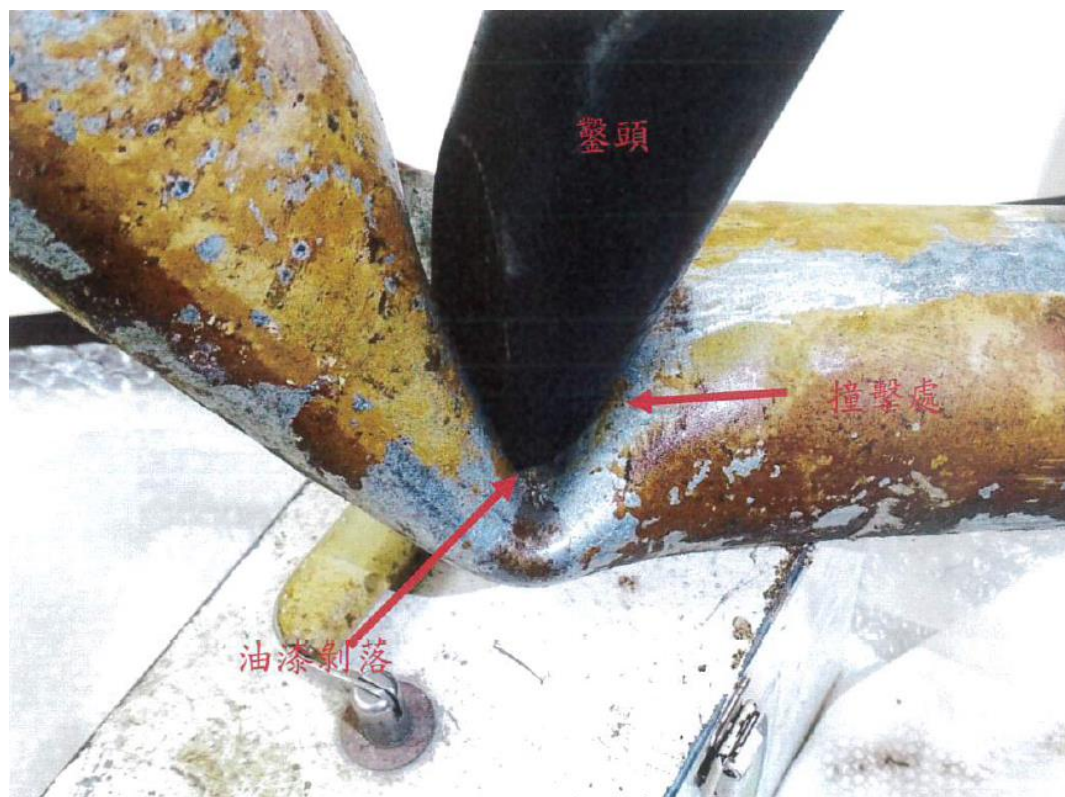
小怪手的手臂伸展後高度超過天花板，可以觸及天花板內之瓦斯管。



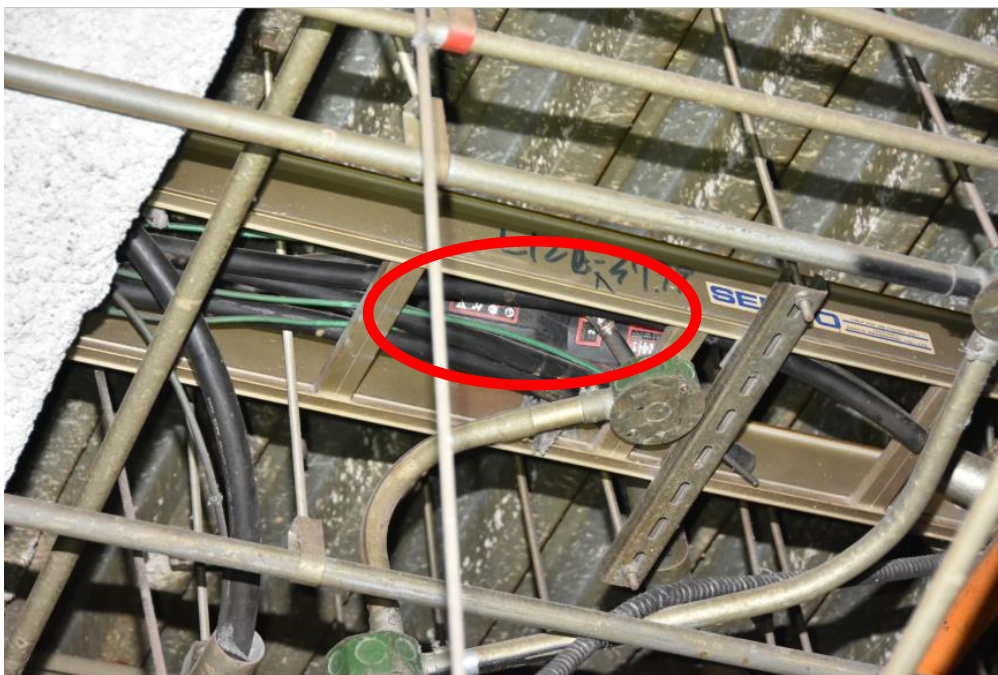
小怪手履帶下方發現裝潢天花板的材質即矽酸鈣板



怪手之一字型鑿頭與瓦斯斷管之管身凹痕，經送金屬工業研究發展中心鑑定結果，凹痕之寬度、角度與金屬鑿頭均相符。



在天花板內發現電動剪



該把電動剪經
確認，在作動時
會產生火星（即
照片中亮光處）。

