



臺灣臺中地方檢察署新聞稿

發稿日期：115 年 06 月 26 日

聯絡人：襄閱主任檢察官李毓珮

聯絡電話：04-22232311

編號：1150626-80

臺中地區檢察大樓舉辦職業安全衛生工地觀摩會 跨部門攜手守護營造工安 強化職災預防與前端治理

臺灣臺中地方檢察署（下稱本署）為從源頭降低營造業職業災害發生風險，維護勞工生命安全，並落實司法機關參與社會預防之責任，於 115 年 6 月 25 日，由臺中市勞動檢查處（下稱臺中市勞檢處）在臺中地區檢察大樓新建工程工地舉辦「115 年度職業安全衛生工地觀摩會」，藉由優良工地實地觀摩及動態展示，推廣職業災害預防觀念，強化第一線工安管理意識。

臺中地區檢察大樓新建工程工地先前因施工管理完善、職業安全衛生措施落實，榮獲臺中市政府評鑑優良工地特優獎。臺中市勞檢處為擴大推廣職業災害預防宣導理念，特與本署、成中恆營造股份有限公司、台灣世曦工程顧問股份有限公司、營造業中區職業安全衛生促進會及全國營造業職業安全衛生促進聯合總會共同辦理本次觀摩會，並邀集事業單位及職業安全衛生管理人員參與。觀摩內容聚焦於「智慧科技應用」及「營造工法升級」兩大主軸，現場安排智慧電箱、模組化施工平台、防熱危害防護及智能安全帽等穿戴式裝置之實作展示，具體呈現優良工地如何結合科技防護、標準作業程序及現場管理，提升營造工程安全管理效能。

營造工程因作業環境多變、危害因子複雜，尚未確實落實安全防護，極易發生墜落、感電、倒塌、物體飛落或熱危害等重大職業災害，不僅造成勞工本人及其家庭難以彌補之傷痛，事業單位及現場管理人員亦可能面臨職業安全衛生法相關行政及刑事責任，並於具體個案中涉及刑法過失致死、過失傷害等罪責。是以，職業災害預防不僅為行政監督事項，更為維護生命安全、降低犯罪風險及避免刑事責任發生之前端治理工作。

本次觀摩會以動態實作取代單向宣導，由專業人員針對營造工地常見危害進行說明與示範，包括運用智慧電箱即時監測用電狀況，以降低感電風險；藉由施工架組搭標準作業程序，強化防墜及倒塌預防；以電梯井模組化平台取代傳統高風險施工方式；並因應夏季高溫作業，導入熱危害防護措施及智慧穿戴設備，使第一線管理人員及作業人員能更具體掌握危害辨識、風險評估及現場防護要領，進而將安全意識落實於每日施工管理。

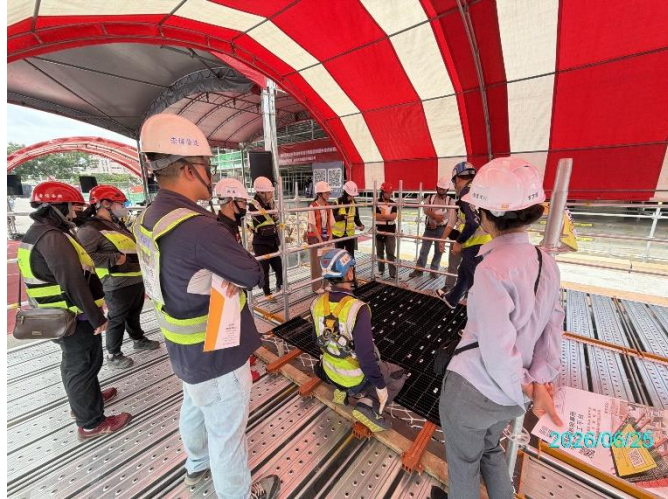
本署強調，保護勞工生命安全，為司法機關與行政機關共同追求之重要目標。隨著 AI 及智慧科技設備日益成熟，營造業安全管理應由傳統「被動受檢」逐步轉型為「主動預警」及「智慧防護」。本署將持續結合相關機關推動職業安全衛生法令宣導及犯罪預防工作，並期盼營造業者將安全文化落實於每一項工項、每一處作業現場，共同打造更安全、更有尊嚴之勞動環境。



本署與臺中市勞檢處、營造業界代表共同宣示落實工安、推動源頭管理



職業安全衛生工地觀摩會座談交流，與業界共同凝聚職安防災共識



示範施工架組搭 SOP 與模組化施工平台，說明高風險作業之源頭減災作法



現場示範高處作業及防墜安全措施，結合職安宣導看板強化工地危害辨識



示範智慧電箱功能，掌握即時監測、漏電保護及自動斷電等科技防護機制